

# Brunsbüttel/Elbe/NO-Kanal: Neubau-Mehrfamilienhaus mit 2.524m<sup>2</sup> Baugrundstück und Baugenehmigungen!



## Astrid-Lindgren-Straße 1-3

25541 Brunsbüttel

Zimmer: 12,00  
Wohnfläche ca.: 330,00 m<sup>2</sup>  
Kaufpreis: 2.250.000,00 EUR

Scout-ID: 161005738  
Objekt-Nr.: W088

Haustyp:	Mehrfamilienhaus
Grundstücksfläche ca.:	2.524,00 m <sup>2</sup>
Nutzfläche ca.:	15,00 m <sup>2</sup>
Etagenanzahl:	1
Schlafzimmer:	6
Badezimmer:	6
Objektzustand:	Neuwertig
Baujahr:	2024
Qualität der Ausstattung:	Gehoben
Energieausweistyp:	Bedarfsausweis
Heizungsart:	Wärmepumpe
Wesentliche Energieträger:	Strom
Endenergiebedarf:	19,00 kWh/(m <sup>2</sup> *a)
Baujahr laut Energieausweis:	2024
Garage/Stellplatz:	Außenstellplatz
Anzahl Garage/Stellplatz:	20



### Ihr Ansprechpartner:

Beeck Immobilien

Herr Stefan Beeck

E-Mail: [info@buesum.immobilien](mailto:info@buesum.immobilien)

Tel: +49 4834 9998990

Mobil: +49 172 5115011

Fax: +49 4834 7370000

Web: <http://www.buesum.immobilien>

Vermietet: Ja  
Provision für Käufer: 3,57% inkl. 19% Mehrwertsteuer  
Die Käufer-Provision beträgt 3,57% inkl. 19% Mehrwertsteuer, verdient und fällig mit der Beurkundung des notariellen Kaufvertrages. Der Immobilienmakler hat einen provisionspflichtigen Maklervertrag mit dem Verkäufer in gleicher Höhe abgeschlossen!

# Brunsbüttel/Elbe/NO-Kanal: Neubau-Mehrfamilienhaus mit 2.524m<sup>2</sup> Baugrundstück und Baugenehmigungen!



## Astrid-Lindgren-Straße 1-3

25541 Brunsbüttel

Zimmer:	12,00
Wohnfläche ca.:	330,00 m <sup>2</sup>
Kaufpreis:	2.250.000,00 EUR

### Objektbeschreibung:

Verkauft wird hier ein Neubau-Mehrfamilienhaus mit 6 Wohnungen aus dem Baujahr 2024. Sämtliche Wohnungen sind sehr erfolgreich vermietet.

Das Mehrfamilienhaus liegt auf einem 2.024 m<sup>2</sup> großen Grundstück in der Astrid-Lindgren-Straße 1 bis 3 in Brunsbüttel.

Im Angebotspreis enthalten sind 2 Baugenehmigungen für ein weiteres, baugleiches Mehrfamilienhaus mit ebenfalls 6 Wohnungen und eine Baugenehmigung für eine Kleingaragenanlage mit 8 Garagen.

Das Grundstück bietet weiterhin noch einen zusätzlichen Bauplatz für ein weiteres, drittes, 2,5 bis 3 geschossiges Haus/Mehrfamilienhaus!

### Ausstattung:

Die 6 Bestandswohnungen sind 2 Raum Wohnungen mit jeweils um die 50 m<sup>2</sup>. 4 der Wohnungen sind hochwertig möbliert und die anderen Beiden Wohnungen sind unmöbliert, fest vermietet.

### Lage:

Die feine, kleine und repräsentative Neubau-Wohnanlage und das sehr sonnige und ruhige Grundstück liegen am neuen Zentrum von Brunsbüttel in der Astrid-Lindgren-Straße 1 bis 3.

Die Innenstadt und vielfältige Einkaufsmöglichkeiten befinden sich teilweise in Sichtweite und sind in nur wenigen Gehminuten erreicht.

### Sonstiges:

Gerne verkaufen oder vermieten wir auch Ihre Immobilie in Brunsbüttel und Dithmarschen erfolgreich!

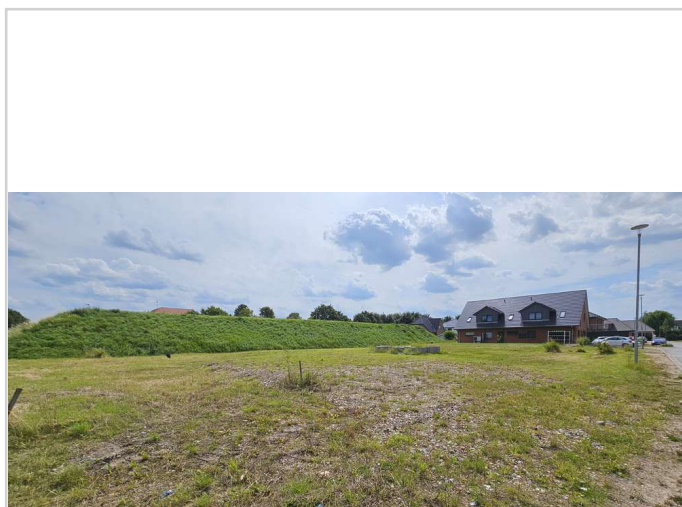
Alle Angaben, Größen und Preise sind freibleibend, unverbindlich, ohne Gewähr und basieren ausschließlich auf Informationen, die uns von unserem Auftraggeber mitgeteilt wurden. Wir übernehmen keine Gewähr für Vollständigkeit, Richtigkeit und Aktualität. Zwischenvermittlung bleibt vorbehalten. Sollte Ihnen die von uns nachgewiesene Immobilie bereits bekannt sein, teilen Sie uns dieses bitte unverzüglich mit.

Die Weitergabe dieses Exposé an Dritte ohne unsere Zustimmung löst gegebenenfalls Schadensersatzansprüche aus. Wir weisen Sie darauf hin, dass unsere Tätigkeit für diese Immobilie keine Vermittlungs- und oder Nachweisprovision nach sich zieht.

Es gelten unsere Allgemeinen Geschäftsbedingungen. Wir stehen Ihnen gerne mit weiteren Informationen zur Immobilie sowie für Besichtigungen zur Verfügung. Weitere Immobilien finden Sie auf unserer Homepage [www.beeck-immobilien.de](http://www.beeck-immobilien.de)

\*Die angegebenen Wohn- und Nutzflächen sind die realen Nutzflächen, entlang den Fußleisten eines jeden Raumes

gemessen. Sie sind nicht, wie bei der Berechnung nach DIN, durch Dachschrägen und dgl. gemindert, sondern erfassen die gesamte tatsächlich vorhandene Fußbodenfläche.



Mehrfamilienhaus & Baugrunds.



2.524 m<sup>2</sup> Grundstück

# Brunsbüttel/Elbe/NO-Kanal: Neubau-Mehrfamilienhaus mit 2.524m<sup>2</sup> Baugrundstück und Baugenehmigungen!



**Astrid-Lindgren-Straße 1-3**

25541 Brunsbüttel

Zimmer: 12,00  
Wohnfläche ca.: 330,00 m<sup>2</sup>  
Kaufpreis: 2.250.000,00 EUR



2 weitere Bauplätze



Mehrfamilienhaus



Wohnungsausstattung



Wohnungsausstattung

# Brunsbüttel/Elbe/NO-Kanal: Neubau-Mehrfamilienhaus mit 2.524m<sup>2</sup> Baugrundstück und Baugenehmigungen!



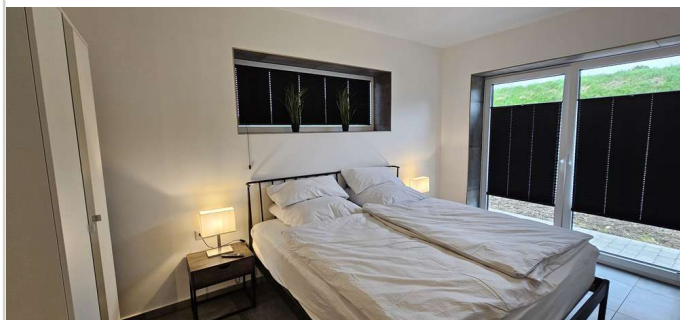
Astrid-Lindgren-Straße 1-3

25541 Brunsbüttel

Zimmer: 12,00  
Wohnfläche ca.: 330,00 m<sup>2</sup>  
Kaufpreis: 2.250.000,00 EUR



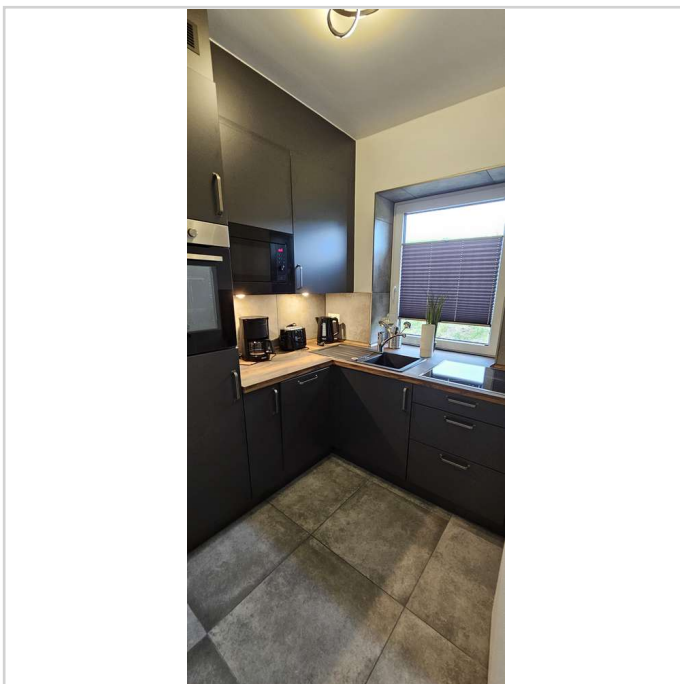
Wohnungsausstattung



Wohnungsausstattung



Wohnungsausstattung



Wohnungsausstattung

# Brunsbüttel/Elbe/NO-Kanal: Neubau-Mehrfamilienhaus mit 2.524m<sup>2</sup> Baugrundstück und Baugenehmigungen!



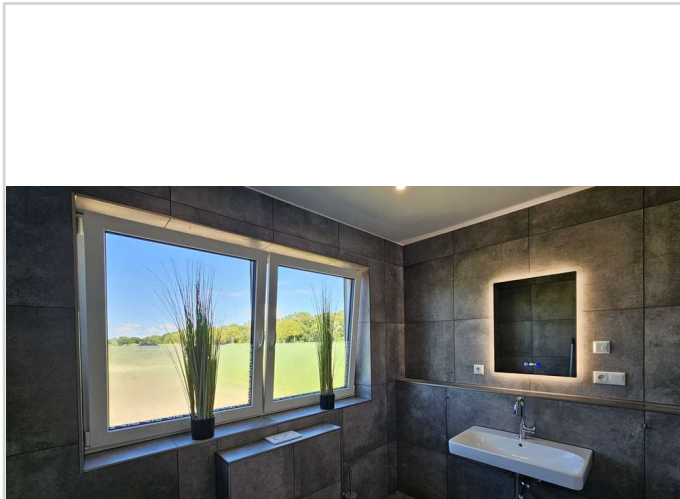
Astrid-Lindgren-Straße 1-3

25541 Brunsbüttel

Zimmer: 12,00  
Wohnfläche ca.: 330,00 m<sup>2</sup>  
Kaufpreis: 2.250.000,00 EUR



Wohnungsausstattung



Wohnungsausstattung

# Brunsbüttel/Elbe/NO-Kanal: Neubau-Mehrfamilienhaus mit 2.524m² Baugrundstück und Baugenehmigungen!



Astrid-Lindgren-Straße 1-3

25541 Brunsbüttel

Zimmer: 12,00  
Wohnfläche ca.: 330,00 m²  
Kaufpreis: 2.250.000,00 EUR

